

Aanleg en beheer van ruderales mengsels

Ruderales vegetaties ontstaan vaak op plaatsen waar de grond regelmatig, maar niet per se jaarlijks, verstoord wordt. Je kunt ze daarom ook 'storingsvegetaties' noemen. Ruderales soorten gedijen vaak goed in bewoond gebied, zoals op boerenerven, op en rondom moestuinen en composthopen en op braakliggende en bouwterreinen.

Deze begroeiingen bestaan hoofdzakelijk uit één- en tweejarige soorten met daarbij enkele (vaak kortlevende) meerjarige soorten. De soorten in ruderales mengsels zijn rijkbloeiend en geven meteen vanaf het eerste jaar na inzaaien een kleurrijk beeld. 's Zomers zijn ze aantrekkelijk voor veel insecten en 's winters zijn de zaden een belangrijke voedselbron voor vogels.

Toepassingsmogelijkheden

Ruderales mengsels zijn met name bedoeld voor het zaaien in bewoond gebied, op plaatsen waar op korte termijn en voor ten minste twee jaar een kleurrijke vegetatie gewenst is. Let op dat sommige ruderales soorten vrij groot zijn en zeker op voedselrijke plaatsen één tot ruim twee meter hoog kunnen worden. De mengsels zijn minder geschikt voor toepassing in het buitengebied en zeker niet voor natuurontwikkeling.

Ruderales plantensoorten kunnen op alle gronden groeien, maar houden het langst stand op lichtere gronden die regelmatig (iedere paar jaar) in beweging zijn. Op zwaardere gronden kunt u een ruderales mengsel alleen voor tijdelijke invulling gebruiken. Hier wordt de bodem vaak snel stabiel, waardoor open plekken die nodig zijn voor nieuwe kieming van de één- en tweejarige soorten gemakkelijk worden ingenomen door overblijvende soorten, zoals grassen.

Natuurspeelplaatsen

Ruderales mengsels zijn uitermate geschikt voor natuurspeelplaatsen voor kinderen. Voor het voortbestaan van de soorten is enige verstoring en betreding door de kinderen soms juist gewenst.

Zaaien

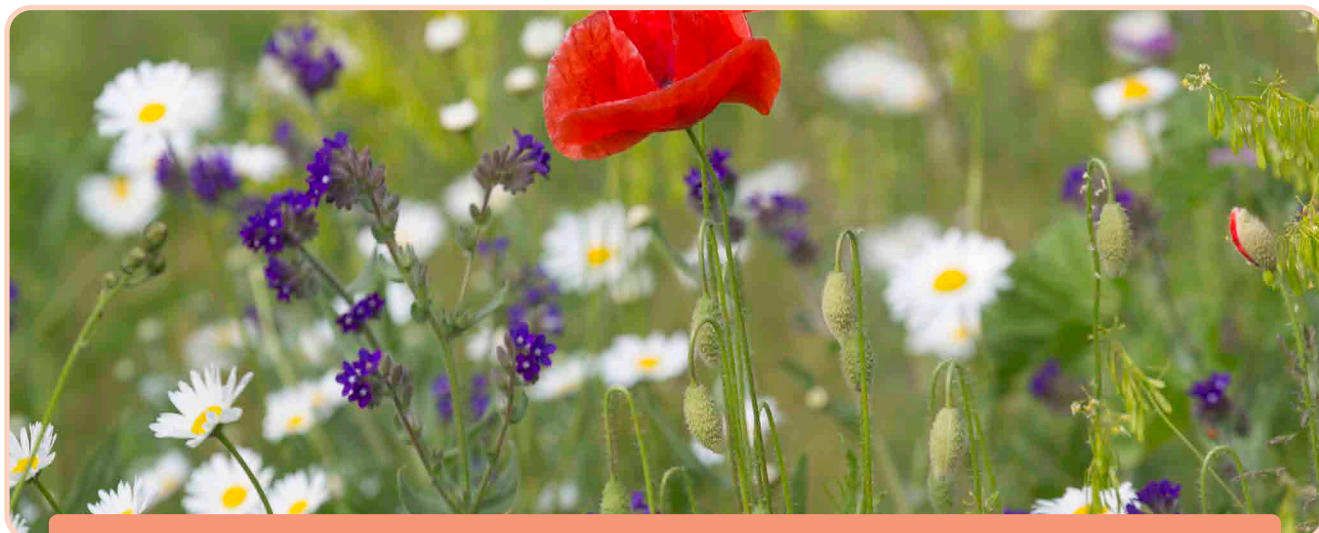
Bij het zaaien gaat u op dezelfde manier te werk als bij een mengsel van éénjarige akkerbloemen (Zie pagina 119).



Ruderales mengsels bestaan hoofdzakelijk uit één- en tweejarige soorten.

Beheer

Een begroeiing met ruderales soorten kan het beste gefaseerd gemaaid worden: in oktober een deel en in de late winter (februari-maart) de rest. Op deze manier maak je ruimte voor nieuwe kieming én help je de vogels de winter door. Maaien gaat altijd gepaard met afvoeren van het maaisel. De bodem mag bij het afharken plaatselijk iets beschadigd worden om de eenjarige bloemen opnieuw een kans te geven. Eventueel kunt u, afhankelijk van het ontstane beeld, na een jaar of drie tot vijf de bodem opnieuw goed loswoelen met bijvoorbeeld een frees of cultivator. Hiermee wordt het proces opnieuw gestart. Het is dan verstandig om wel bij te zaaien. Nog beter kunt u jaarlijks een derde van de ruderales bloemenweide oppervlakkig doorwoelen, waardoor de bloemenweide steeds verschillende stadia heeft en daarmee meer biodiversiteit. Indien u de bodem niet verstoort, zullen de een- en tweejarige soorten na verloop van tijd verdwijnen.



Mengsel met ruderales soorten